

INFORMÁTICA *El Corte Inglés*

Transformación Digital: Gobierno de la información en entorno digital



Todo nuestro entorno está en red

EL MUNDO Edición España

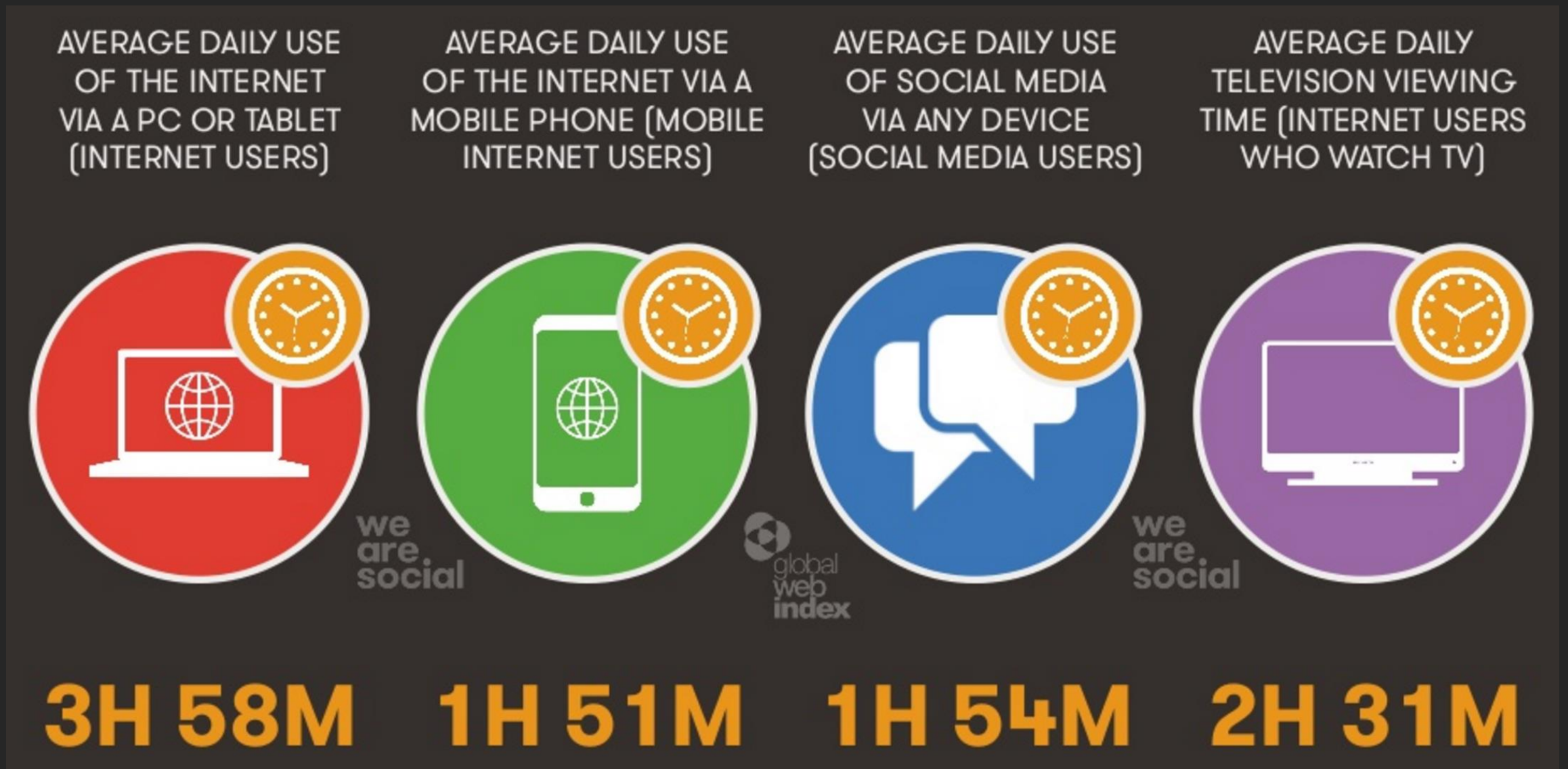
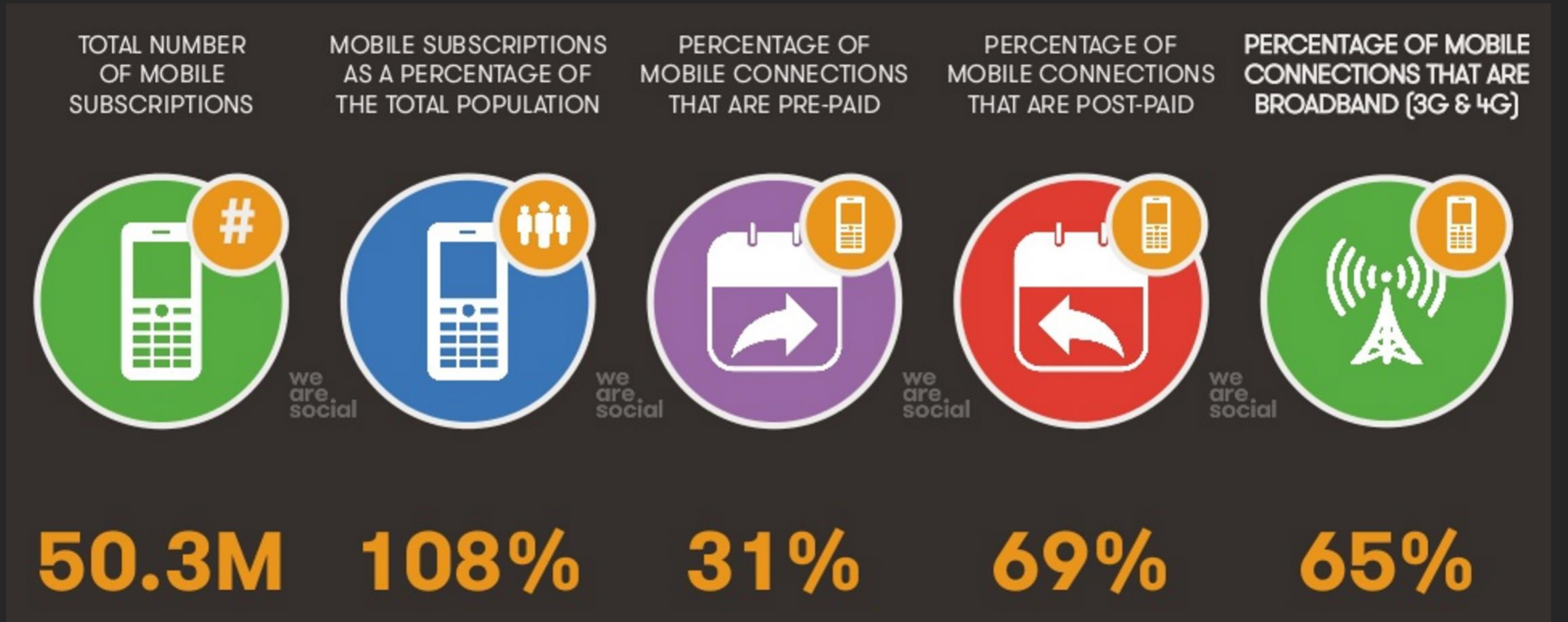
SECCIONES **Navegante** enREDados Gadgets Videojuegos


ELMUNDO TV » Directo: Pablo Iglesias, con Toxo y Méndez.

ECONOMÍA Un 81% sobre del total de los móviles

España, líder europeo en penetración de 'smartphones'

EUROPA PRESS > Madrid
Actualizado: 22/01/2015 07:19 horas



A close-up photograph of a hand holding a glowing fiber optic cable. The cable is illuminated with a spectrum of colors including red, orange, yellow, green, cyan, blue, and purple. The background is dark, making the glowing cable stand out prominently.

**Han cambiado todos los
paradigmas: propiedad,
identidad, servicio,
empresas, política, banca,
etc....**

¿TRANSFORMACIÓN DIGITAL?



No se trata de **añadir una capa digital** al negocio

Si no **transformar el negocio** a la luz de lo digital

A close-up photograph of six light-colored wooden blocks arranged in a row on a textured surface. Each block has a single letter printed on its top face. From left to right, the letters are C, H, A, N, G, and E. The lighting is soft, creating gentle shadows and highlights on the blocks' surfaces.

C H A N G E

✓ LA EVOLUCIÓN HACIA LO DIGITAL...

INICIO DE LOS PROCESOS DE DIGITALIZACIÓN EN LOS ARCHIVOS:



NORMATIVA INCIPIENTE



GARANTIZAR LA PRESERVACIÓN Y ACCESIBILIDAD A LARGO PLAZO



AHORROS DE COSTES



✓ LA EVOLUCIÓN HACIA LO DIGITAL...

IMPLANTACIÓN DE MODELOS DE GESTIÓN DOCUMENTAL ELECTRÓNICA:

 DOCUMENT MANAGEMENT

 INTEGRACIÓN CON APLICACIONES DE NEGOCIO

 BPM

 GESTIÓN DE ARCHIVO ELECTRÓNICO

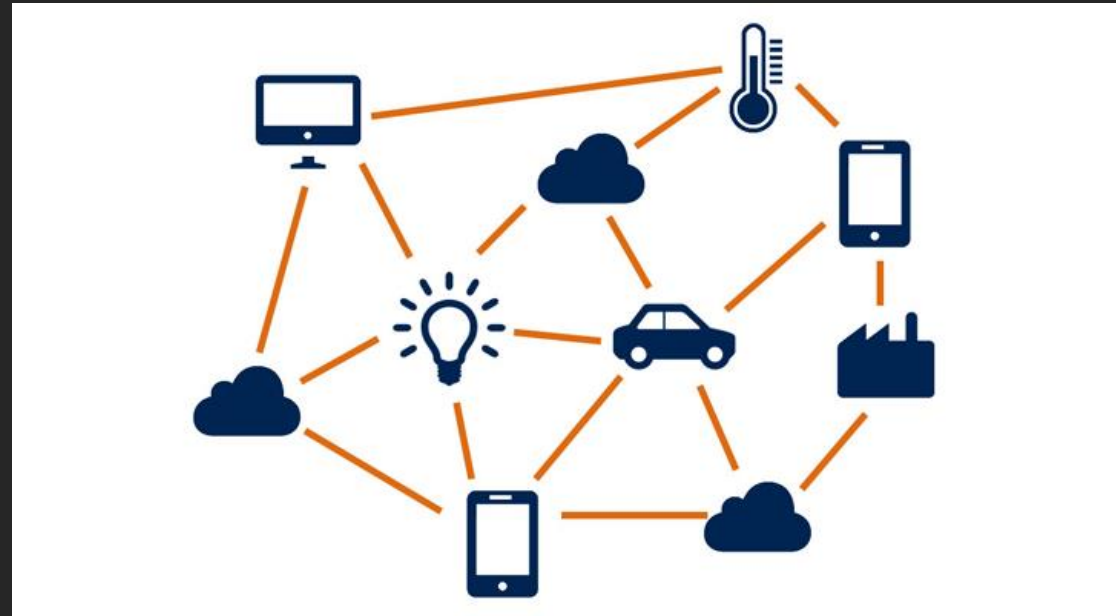
 EXTERNALIZACIÓN DE PROCESOS DE DIGITALIZACIÓN



Y MAÑANA, ¿QUÉ?



✓ NUEVOS RETOS



INTERNET OF THINGS
BIG DATA

```
Parameter Test File_07032012085335.log - Notepad
File Edit Format View Help
10.Type whitespace, Removed line :
11.Type DuplicateHeader, Removed line : [TestFolder.WF:wkf_Test]
12.Type DuplicateParameter, Removed line : $$PMWorkflowLogFile=wkf_Test_20120413_085929
13.Type whitespace, Removed line :
14.Type InvalidHeaderEntry, Removed line : [TestFolder.WFF:wkf_Test]
15.Type DuplicateParameter, Removed line : $$PMWorkflowLogFile=wkf_Test_20120413_085929
16.Type whitespace, Removed line :
26.Type whitespace, Removed line :
27.Type DuplicateHeader, Removed line : [TestFolder.WF:wkf_Test.ST:S_Component_Load]
28.Type DuplicateParameter, Removed line : $$Repository_Name=INT_SERVICE_DEVELOPMENT
29.Type DuplicateParameter, Removed line : $$Folder_Name=TestFolder
30.Type DuplicateParameter, Removed line : $$Workflow_Name=wkf_Test
31.Type DuplicateParameter, Removed line : $DBConnection_Source=IT_ORA_ORACLE_L
32.Type DuplicateParameter, Removed line : $DBConnection_Repo=IT_ORA_REPO_Q
33.Type DuplicateParameter, Removed line : $$DBConnection_Source=IT_ORA_ORACLE_L
34.Type DuplicateParameter, Removed line : $$DBConnection_Repo=IT_ORA_REPO_Q
35.Type DuplicateParameter, Removed line : $PMSessionLogFile=S_Component_Load_20120413_085929
36.Type whitespace, Removed line :
47.Type whitespace, Removed line :
58.Type whitespace, Removed line :
59.Type whitespace, Removed line :
61.Type DuplicateHeader, Removed line : [TestFolder.WF:wkf_Test.ST:S_Component_Load]
62.Type whitespace, Removed line :
63.Type whitespace, Removed line :
64.Type DuplicateParameter, Removed line : $$Repository_Name=INT_SERVICE_DEVELOPMENT
65.Type DuplicateParameter, Removed line : $$Folder_Name=TestFolder
66.Type DuplicateParameter, Removed line : $$Workflow_Name=wkf_Test
68.Type DuplicateParameter, Removed line : $PMSessionLogFile=S_Component_Load_04132012_085940.log
70.Type whitespace, Removed line :
71.Type whitespace, Removed line :
72.Type whitespace, Removed line :
73.Type DuplicateParameter, Removed line : $$Repository_Name=INT_SERVICE_DEVELOPMENT
74.Type DuplicateParameter, Removed line : $$Folder_Name=TestFolder
75.Type DuplicateParameter, Removed line : $$Workflow_Name=wkf_Test
76.Type DuplicateParameter, Removed line : $$Session_Name=S_Component_Load
```

APLICACIONES DE NEGOCIO
A MEDIDA

(Documentación en sistemas
de fichero de servidor)



REDES SOCIALES

✔ NUEVOS RETOS



BBDD INFORMACIÓN
REGULADA



COLABORACIÓN
DEPARTAMENTAL



ARCHIVOS PERSONALES O DE
GRUPO (DOCUMENTACIÓN
REGULADA)

Y ADEMÁS...



SISTEMAS INFORMÁTICOS
OBSOLETOS PERO
MANTENIDOS DE CONSULTA



NUEVAS EXIGENCIAS:
TRANSPARENCIA, BUEN GOBIERNO,
DERECHO DE ACCESO, NORMATIVAS
ADM ELECTRÓNICA...



NECESIDAD DE REDUCCIÓN
COSTES TIC DE
MANTENIMIENTO



MODELOS DOCUMENTALES
CORPORATIVOS POCO
MADUROS Y COMPLEJOS



G. DOCUMENTAL POCO
DESARROLLADA



CARPETAS DE RED LLENAS
DE DOCUMENTACIÓN
REGULADA

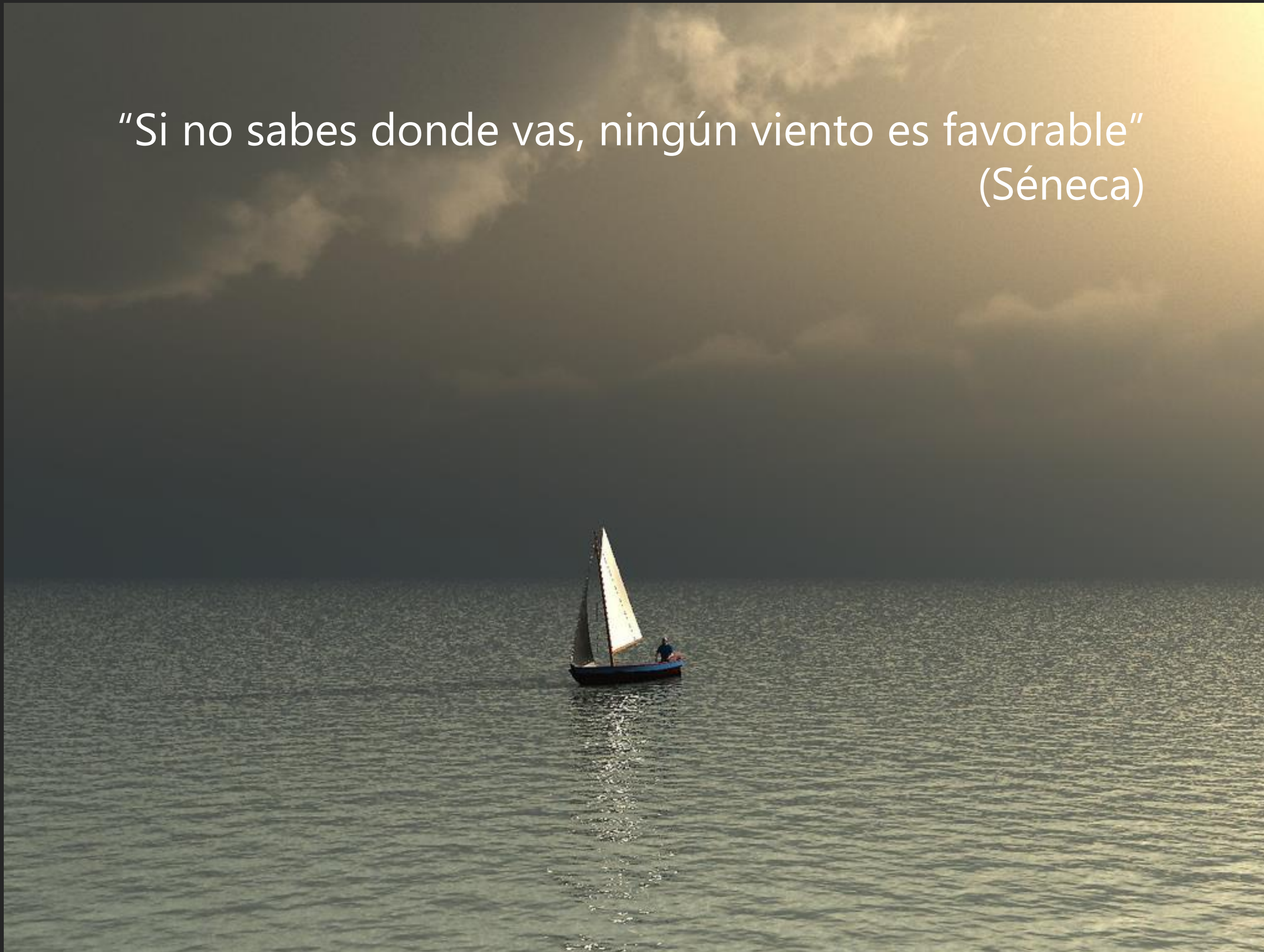


SISTEMAS DE NEGOCIO
LLENOS DE DOCUMENTOS



PRÁCTICAMENTE NO EXISTEN
ARCHIVOS ELECTRÓNICOS

“Si no sabes donde vas, ningún viento es favorable”
(Séneca)



El **Gobierno de la Información** contempla la implantación de sistemas de control, procesos y tecnologías diseñadas para ayudar a las organizaciones a maximizar el valor de sus datos y reducir al mínimo los riesgos y costes asociados.



DIFICULTADES AÑADIDAS

Crecimiento de datos y ficheros exponencial



✔ DIFICULTADES AÑADIDAS

Complejidad documental:

- Liberar los datos de las aplicaciones e infraestructura para convertirlos en información de valor.
- Dificultad para contextualizar la información.



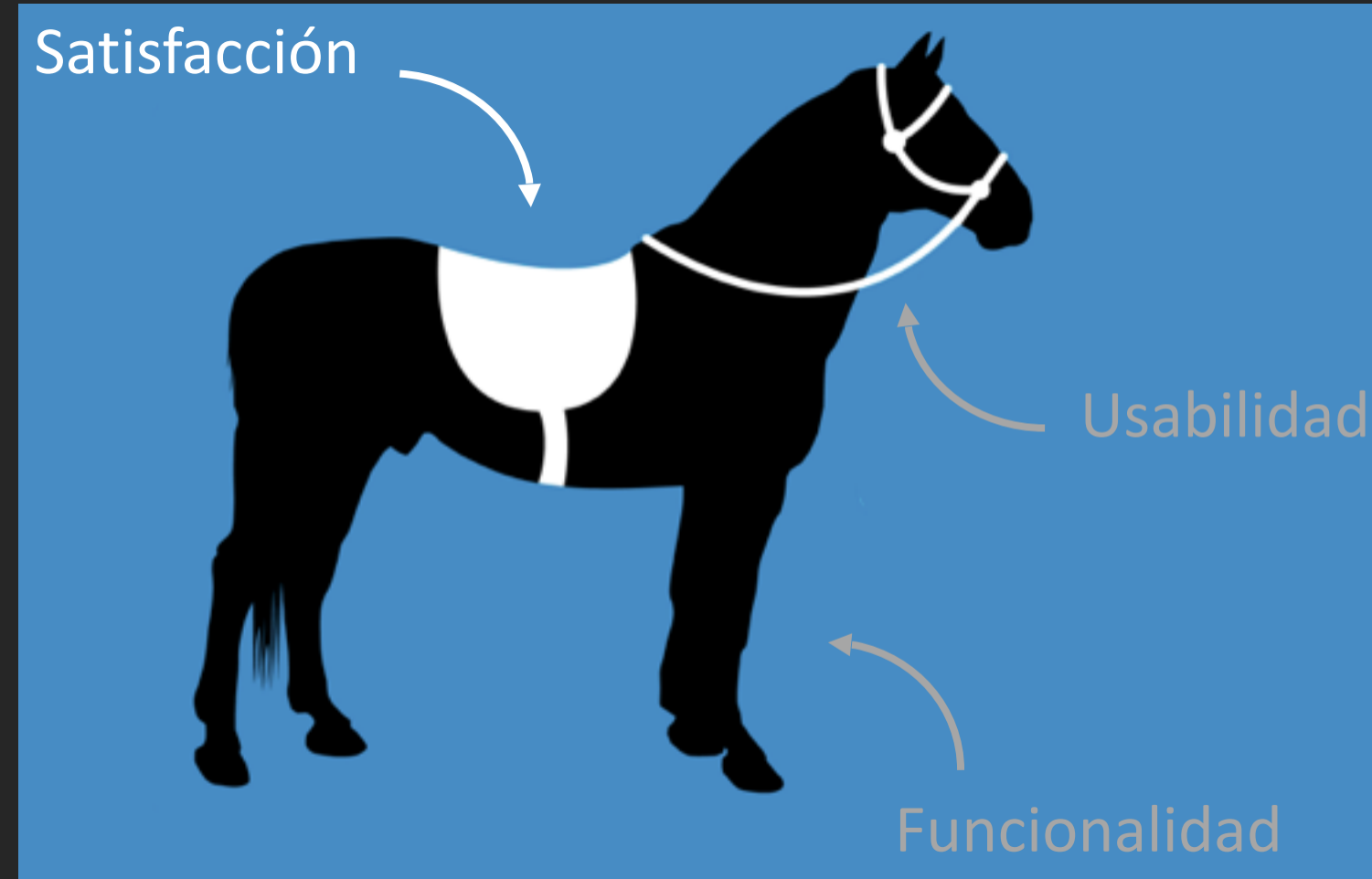
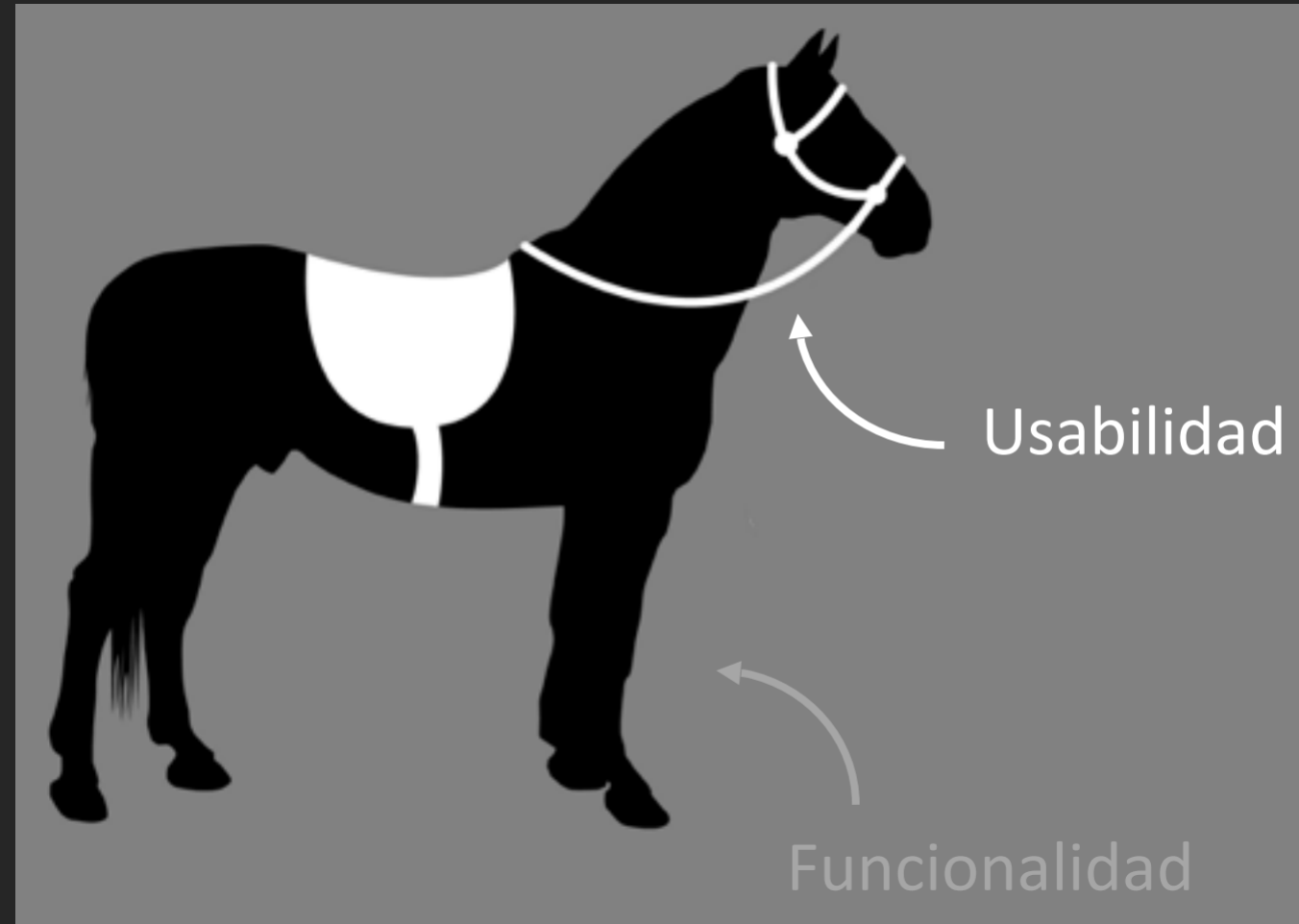
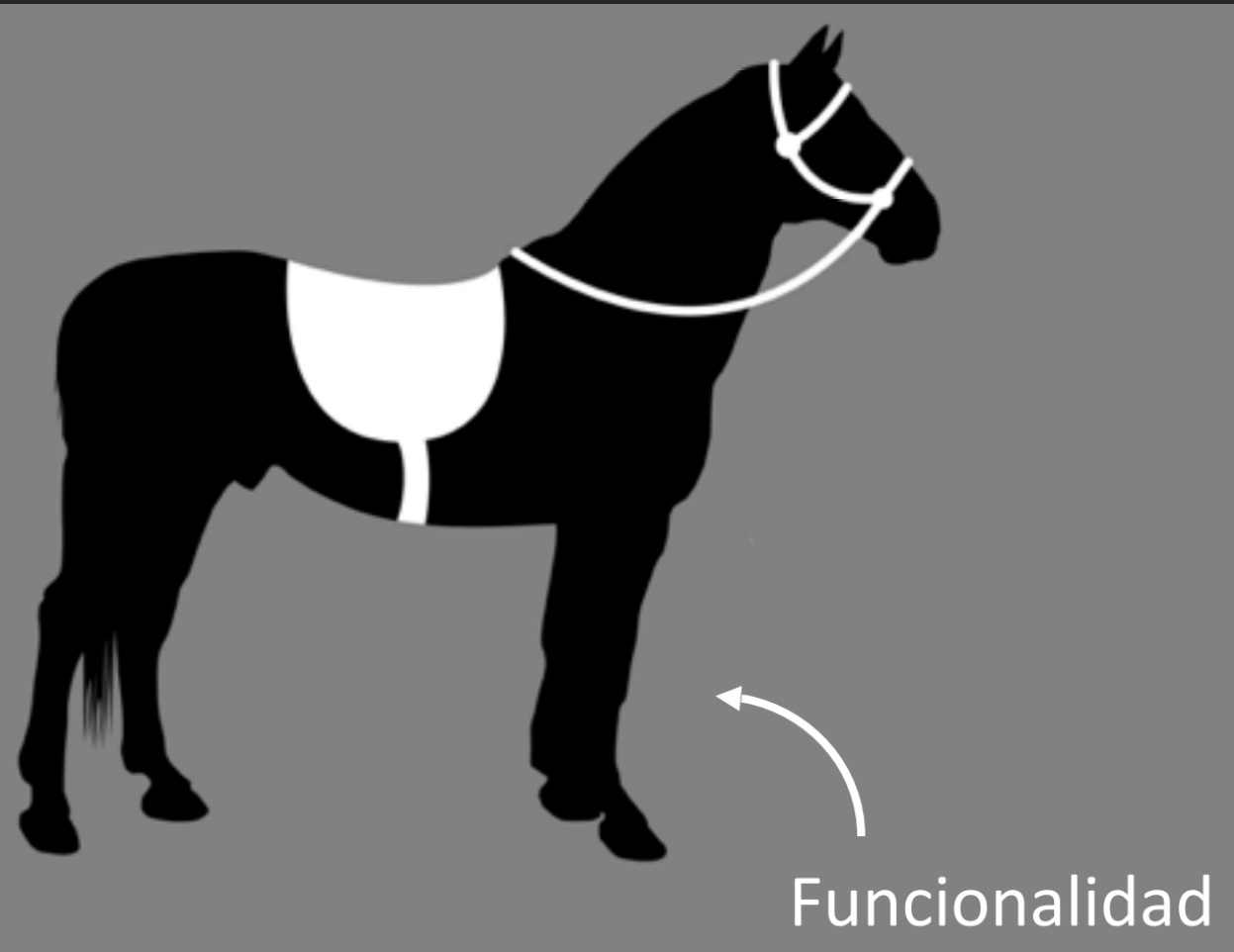
✓ DIFICULTADES AÑADIDAS

Cumplimiento legal:

- Definir marco de gobierno sobre el que se establezca y soporte el despliegue de las políticas que lo ampararán
- Cumplimiento de los marcos legales y regulatorios:
 - ✓ Privacidad
 - ✓ Seguridad
 - ✓ Transparencia y accesibilidad a la documentación
 - ✓ Gestión del riesgo del uso
 - ✓ Interoperabilidad



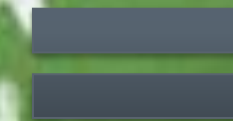
✔ Y NO OLVIDEMOS DAR UN PASO MÁS...



CONOCIMIENTO



ESTRATEGIA



RESULTADOS



MODELOS DISRUPTIVOS





ALGUNAS INICIATIVAS

SISTEMAS DE
ARCHIVO LIGERO

AUTOMATIZACIÓN DE
LA
CONTEXTUALIZACIÓN
DE LOS DOCUMENTOS

REGULACIÓN DE
SISTEMAS DE
FICHEROS EN EL
CLOUD

A close-up photograph of a person's hands holding a silver smartphone and a white coffee cup with a black lid. The background is blurred, suggesting an indoor setting like a cafe. The text is overlaid on the image in two dark rectangular boxes.

La aplicaciones de mensajería se han convertido en redes sociales: experiencias privadas.

Se registran más sesiones al día en apps de mensajería que en redes sociales tradicionales



UNA ÚLTIMA REFLEXIÓN...





Vanessa Aylagas Sáez

Digital Business Applications & Customer Experience

vanessa_aylagas@iecisa.com

goIT
www.iecisa.com

